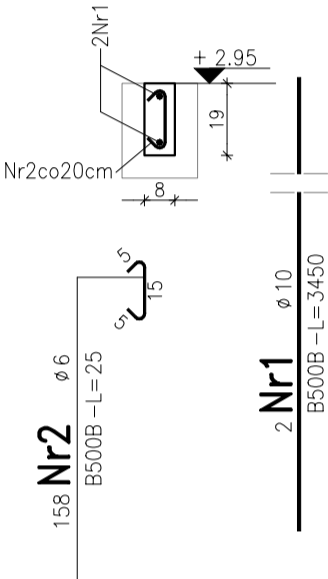


-WSZELKIE PRAWA ZASTRZEŻONE. Kopiowanie lub rozpowszechnianie całości lub fragmentu niniejszej dokumentacji bez pisemnego zezwolenia autora jest PRAWNIE ZABRONIONE – Autodesk - licencja: SN:347-82812998

Wieniec ścian nośnych
8x19 cm; 31,4m
– wypełniający systemowe kształtki
wieńcowe U



Beton: C20/25(B25)
Stal zbrojeniowa: B500B
Otulina zbrojenia: 2,5 cm

- Uwaga:
- 1. Zbrojenie główne wieńców stalą – B500B.
Wience zbroić poprzecznie strzemionami Ø6 mm co 30 cm ze stali B500B.
 - 2. Zbrojenie główne wieńców należy łączyć na zakład długości min. 55 cm oraz kotwić w narożach długości min. 60 cm.
 - 3. Wience należy wylewać w jednym ciągu technologicznym.

PROJEKTOWANIE - NADZÓR - DORADZTWO S.C. SŁAWOMIR FOSSA, MONIKA FOSSA UL. PODWALE 11, 59-500 ZŁOTORYJA TEL. 601799368, 605900218 www.grupapnd.pl - biuro@grupapnd.pl <div><div>FOSSA</div></div>			
inwestor	Nadleśnictwo Węglińiec, ul. Piłsudskiego 6, 59–940 Węglińiec		
obiekt	Budowa budynku kancelarii i wiaty gospodarczej dla leśnictwa Osiecznica wraz z urządzeniami budowlanymi związanymi z obiektem budowlanym	data	19.07.2022
adres	dz. nr 934/2, 136(dr.), 180(dr.) obr. ewid. 0005 Osiecznica jedn. ewid. 020105_2 Osiecznica Gm. Wiejska	skala	1:20
rysunek	WIENIEC ŚCIAN NOŚNYCH PARTERU		rys. K2.1
stadium	PROJ. TECHNICZNY–KONSTRUKCJA	nr upr.	podpis
projektant	mgr inż. Sławomir Fossa	upr. do projektowania bez ograniczeń w specjalności konstrukcyjno–budowlanej nr ewidencyjny 87/D0Ś/04	